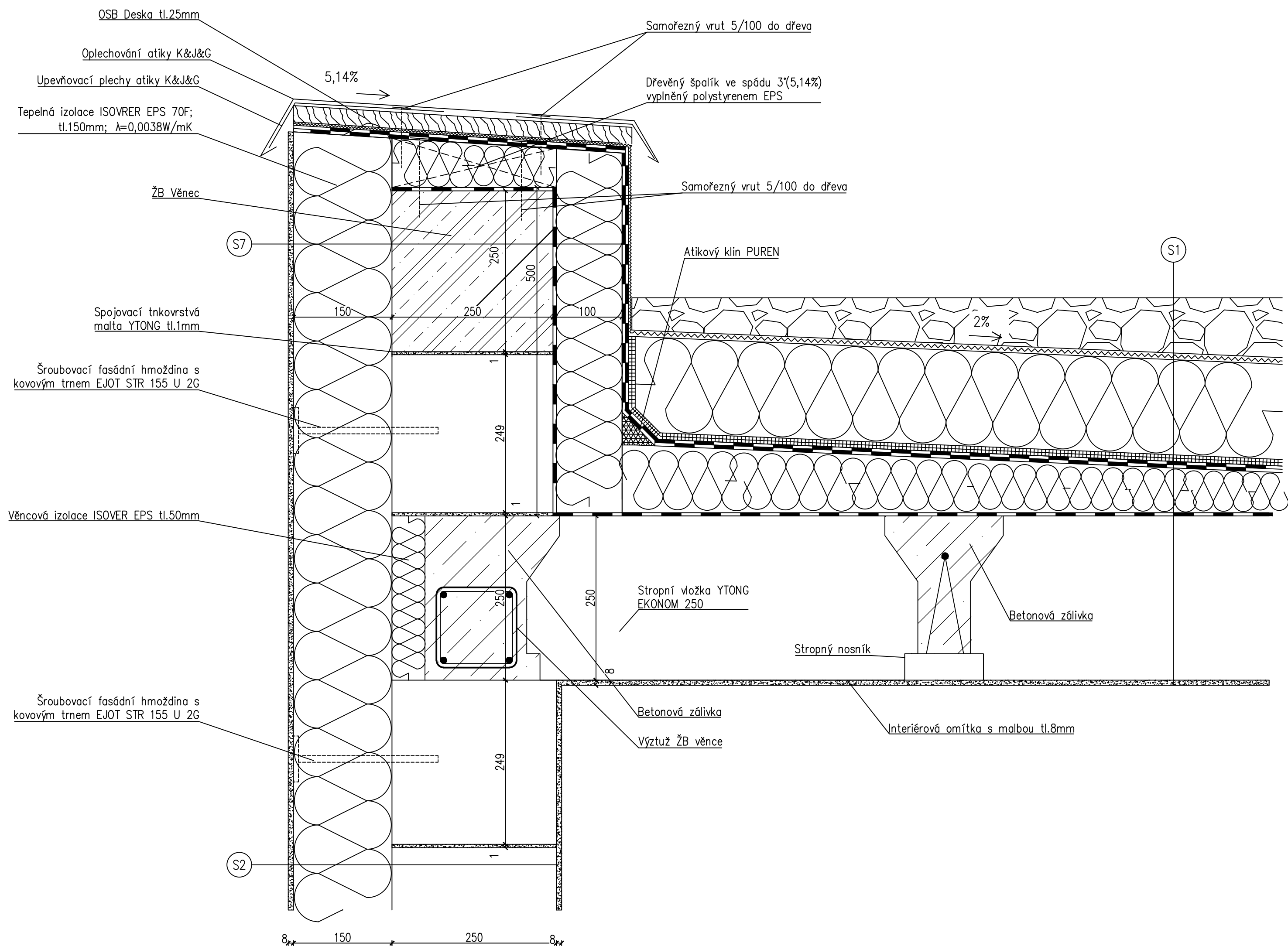


Detail atiky M 1:10



Výpis skladeb

- S1
- Štěrkový násyp frakce 16/20;  $t_{\min}=70$  mm
  - Geotextílie FILTEK–Netkaná(200g/m<sup>2</sup>); tl.2 mm
  - Tep.izolace ISOVER SYNTHOS XPS PRIME S30–L; tl.150 mm;  $\lambda=0,038W/mK$
  - Smyčková rohož OPTIGRÜN SSV 800(800g/m<sup>2</sup>);tl.5 mm
  - Asf. hydroizolace GLASTEK 30 STICKER PLUS; samolepicí; tl.3,5 mm
  - Asf. hydroizolace BITU–FLEX GG; natavitelný; tl.3,5 mm
  - Spádové klíny ISOVER EPS ve spádu 2%;  $h_{\min}=50$  mm
  - Parozábrana BITU–FLEX AL, natavitelná; tl.3,5 mm
  - Nosná stropní konstrukce–STROP YTONG EKONOM; tl.250 mm
  - Interiérová tenkovrstvá omítka BAUMIT UniWhite; tl.8mm;  $\lambda=0,54W/mK$

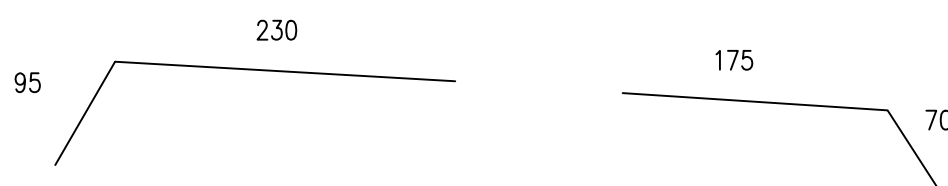
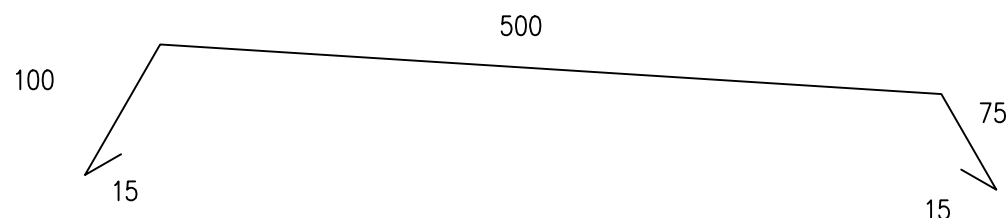
- S2
- Fasádní omítka BAUMIT; tl.3mm;  $\lambda=0,6W/mK$ ; Kód barvy: 0019(SNĚHOVÁ BÍLÁ)
  - Univerzální stěrka BAUMIT STAR CONTACT WHITE s výztužnou skelnou sítkou BAUMIT StarTex;tl. 5mm
  - Tepelná izolace ISOVER EPS 70F; tl.150mm;  $\lambda=0,15W/mK$
  - Lepicí hmota BAUMIT DuoContact; tl.6mm;  $\lambda=0,8W/mK$
  - Nosná obvodová zeď YTONG P2–500; tl.250 mm;  $\lambda=0,137W/mK$ , spojování tenkovrstvou maltou YTONG
  - Interiérová tenkovrstvá omítka BAUMIT UniWhite; tl.8mm;  $\lambda=0,54W/mK$

- S7
- Fasádní omítka BAUMIT; tl.3mm;  $\lambda=0,6W/mK$ ; Kód barvy: 0019(SNĚHOVÁ BÍLÁ)
  - Univerzální stěrka BAUMIT STAR CONTACT WHITE s výztužnou skelnou sítkou BAUMIT StarTex;tl. 5mm
  - Tepelná izolace ISOVER EPS 70F; tl.150mm;  $\lambda=0,15W/mK$
  - Lepicí hmota BAUMIT DuoContact; tl.6mm;  $\lambda=0,8W/mK$
  - Železobetonový věnc tl.250mm
  - Parozábrana BITU–FLEX AL, natavitelná; tl.3,5 mm
  - Lepicí hmota BAUMIT DuoContact; tl.6mm;  $\lambda=0,8W/mK$
  - Tepelná izolace ISOVER EPS 70F; tl.150mm;  $\lambda=0,15W/mK$
  - Asf. hydroizolace BITU–FLEX GG; natavitelný; tl.3,5 mm
  - Asf. hydroizolace GLASTEK 30 STICKER PLUS; samolepicí; tl.3,5 mm
  - Geotextílie FILTEK–Netkaná(200g/m<sup>2</sup>); tl.2 mm


Klempířské výrobky

Oplechování atiky z poplastovaného plechu –K&J&G

Plechý ukotvení atiky z poplastovaného plechu –K&J&G



0,000 = 203,55 m H.a.s.l., B.H.S. / KOORDINAČNÝ SYSTÉM S–JTSK

| TYP PRÁCE       | BAKALÁŘSKÁ PRÁCE                                    |  |  |               |
|-----------------|---|--|---|---------------|
| KRESLIL         | Martin Bolješek                                     |  |   |               |
| KONTROLOVAL     | doc. Ing. Milan Ostrý Ph.D.                         |  | FORMÁT  | 4* A4         |
| INVESTOR        | Martin Bolješek, Nové Mesto nad Váhom, 91501, SR    |  | DATUM   | 05/2016       |
| MÍSTO STAVBY    | Nové Mesto nad Váhom, Bzinská ul./ Parc. č. 5881/33 |  | FÁZE  | REALIZACE     |
| NÁZEV PROJEKTU  | RODINNÝ DŮM - EKOLINE                               |  | MĚŘÍTKO   | ČÍSLO VÝKRESU |
|                 | -   |  | 1:10  | D.13          |
| STAVEBNÍ OBJEKT | SO 01 RODINNÝ DŮM                                   |  |   |               |
| ČÁST            | PODLE VYHLÁŠKY č. 499/2006 Sb.                      |  |   |               |
| NÁZEV VÝKRESU   | DETAIL ŘEŠENÍ UKONČENÍ ATIKY                        |  |   |               |